

テストオープン！

The place to find your way  
Manabiya 社会体験型  
学び舎 次世代スクール

Think Square

# 標本を“触る”博物館 イルカと水の生き物展

## Dolphin & aquatic Life in Misato, SAITAMA

知的な時間  
生き物の不思議を体感する

**11/19** ⑤ 入場料 **100円** ※未就学児は無料

午前10時～午後20時

開催場所：埼玉県三郷市泉2-35 ピアラシティ交流センター

JR武蔵野線 三郷駅南口よりバスで10分（ピアラシティ 下車 徒歩5分）

つくばエクスプレス 三郷中央駅よりバスで20分（ピアラシティみさと 下車 徒歩5分）

主催：Think Squares Project × 学び・舎 URL：<https://www.think-squares.com/theme-0-misato>





# イルカと水の生き物展 Dolphin & aquatic Life in Misato, SAITAMA

博物館に展示されている標本を、手に取って見たいと思ったことはありませんか？その夢を叶える小さな博物館が、三郷市にテストオープン。実物の標本に触れて、肌触りを確かめ、持ち上げて重さを感じ、ひっくり返して裏側もチェック。生物のフシギな形をぜひ、ホンモノで体感してください。



ラプラタカマイルカ (*Pontoporia blainvillei*) の頭骨  
南米の大西洋沿岸にすむカマイルカの仲間。細長い口ばし、多数の同じ形の歯を持つのが特徴。イルカの仲間では珍しく、頭骨は左右対称



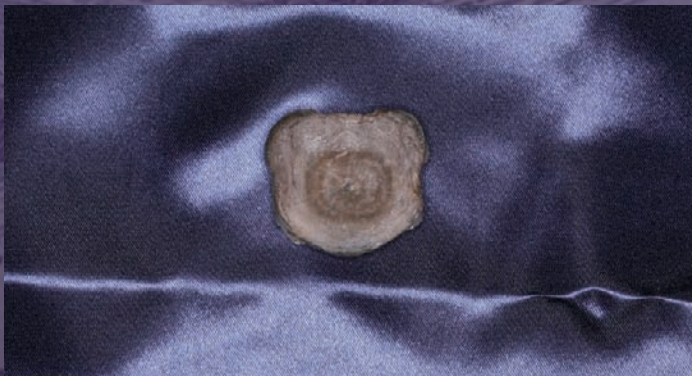
ネズマイルカ (*Phocoena phocoena*) の頭蓋骨  
北半球の沿岸域や河口域に生息する小型のイルカ。イルカの頭骨の特徴である左右非対称性が見られる (左から、背側、左側、腹側)



ナイルワニ (*Crocodylus niloticus*) の頭骨  
アフリカに生息する、最大5mを超える大きさになるワニの仲間。魚やカエルなどを捕食する。大型のものは、哺乳類を捕食することがある



マッコウジラ (*Physeter macrocephalus*) の歯  
歯を持つジラの中で、最大18mになるマッコウジラ。この歯は1本約400gあり、下顎に左右で50本前後生えている。総重量は約15kgにもなる

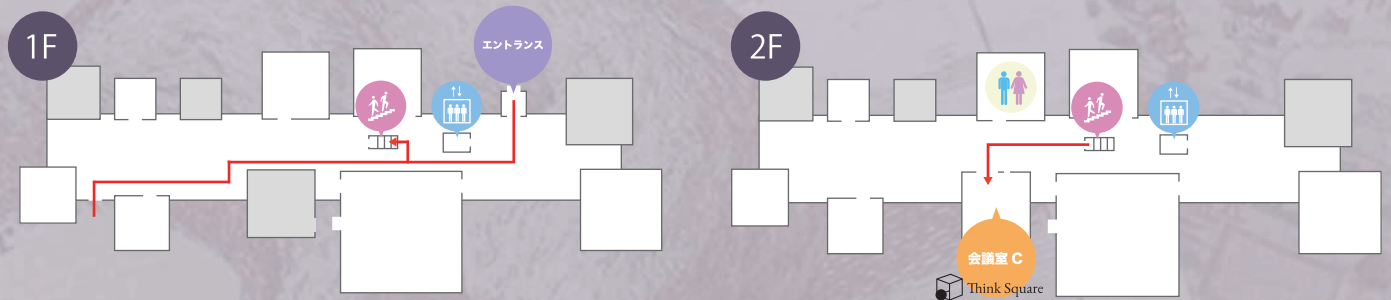


イクチオサウルス (*Ichthyosaurus sp.*) 脊椎骨化石  
恐竜が生息していた、ジュラ紀初期の化石。海の中で生活する爬虫類で、イルカに似た形をしていたといわれている



サメの顎、歯  
サメの仲間は、表に出ている歯の後ろに、次の歯がすでに生えていて、ベルトコンベアーのように次々に前に出てくる仕組みになっている。歯が折れても、欠けても、定期的に補充される

## 会場案内図



埼玉県三郷市泉 2-35 ピアラシティ交流センター  
JR 武蔵野線 三郷駅南口よりバスで 10 分 (ピアラシティ 下車 徒歩 5 分)  
つくばエクスプレス 三郷中央駅よりバスで 20 分 (ピアラシティみさと 下車 徒歩 5 分)